

Woonmonitor 2024

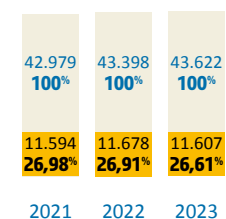
Terugblik 2021 tot en met 2023

Op 8 juni 2021 is door de gemeenteraad van Hilversum de Woonvisie 2021-2030 vastgesteld. In deze visie zijn onze ambities op het vlak van het woonbeleid vastgelegd. De afgelopen jaren is gewerkt aan de uitvoering van hiervan. Met de woonmonitor die op 22-10-2024 is verschenen geven we inzicht in de voortgang van de benoemde ambities en kijken we vooruit naar toekomstige ontwikkelingen op de Hilversumse woningmarkt. In deze infographic is de belangrijkste informatie uit de woonmonitor voor u samengevat.

Voortgang realisatie van 3.000 nieuwe woningen



Aandeel sociale corporatiehuurwoningen

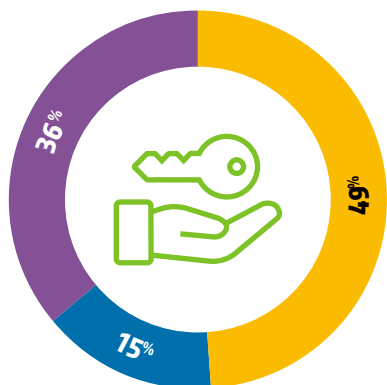


Ambitie woonvisie

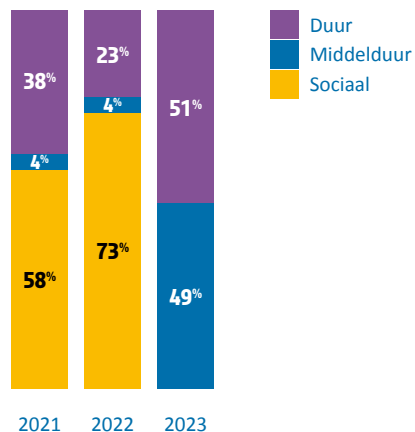
Het huidige aandeel sociale corporatiehuurwoningen (27%) blijft in stand.

■ Totale woningvoorraad
■ Sociale corporatiehuurwoningen

Opleveringen per prijssegment



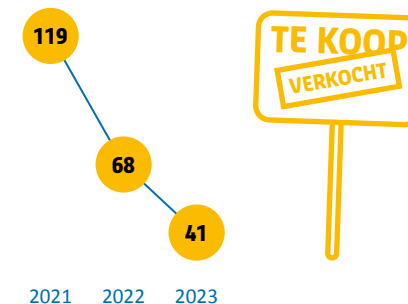
2021 tot en met 2023



Ambitie woonvisie

- 17% duur**
Huurprijs vanaf € 1.214,70, koopprijs vanaf € 435.000
- 50% middelduur**
Huurprijs tussen € 879,66 en € 1.214,70, koopprijs tot € 435.000, waarvan minimaal de helft in het lage middeldure huursegment tot € 1.069,09
- 33% sociaal**
Huurprijs tot € 879,66

Verkoopcijfers sociale corporatiehuurwoningen

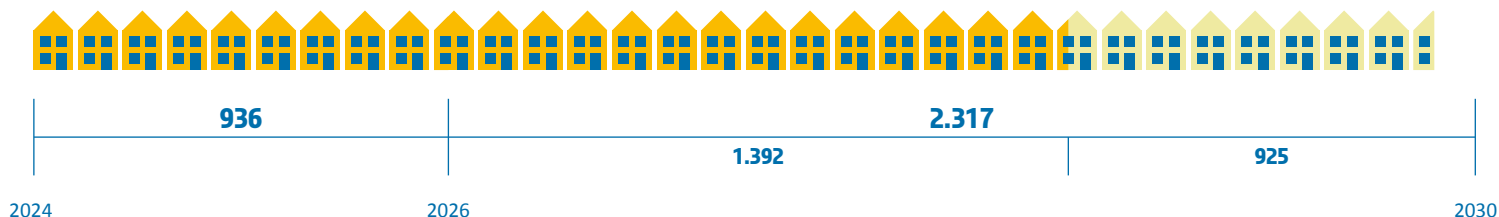


Woonmonitor 2024

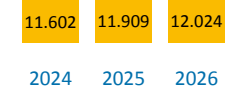
Prognose 2024 tot 2030

Plancapaciteit

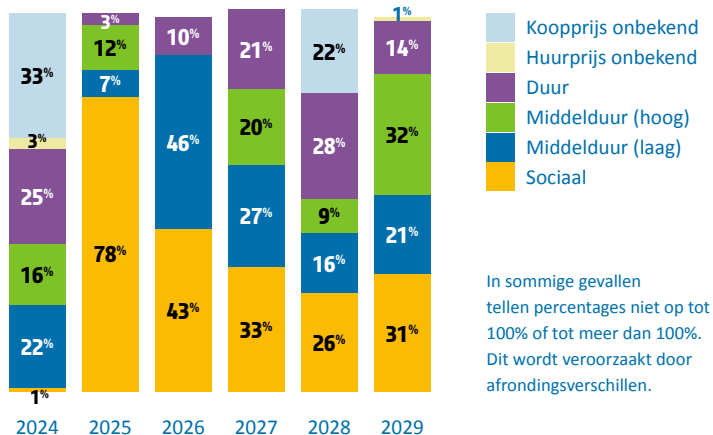
■ Harde plancapaciteit
 ■ Zachte plancapaciteit
  = 100 woningen



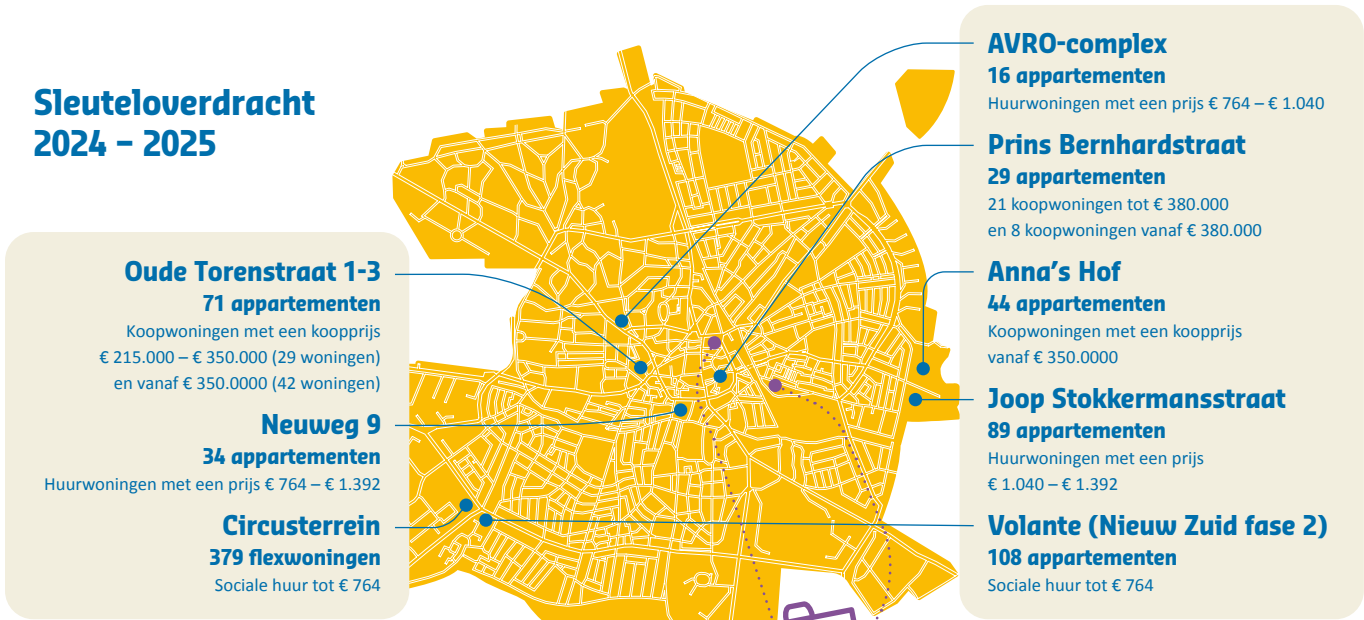
Aantal sociale corporatiehuurwoningen



Opleveringen per prijssegment



Sleuteloverdracht 2024 - 2025



Harde plannen hebben juridische zekerheid dat er gestart kan worden met de bouw. Dit biedt echter geen garantie dat de plannen ook daadwerkelijk worden gerealiseerd.

Meer informatie?

Klik op de button om de Woonvisie 2021-2030 te lezen:

[Woonvisie 2021-2030](#)

Vragen?

Klik op de button om contact op te nemen met A. Tempelaars:

a.tempelaars@hilversum.nl